

3M™ VHB™ Bantlar



VHB™
THE Acrylic
Foam Tape

Güvenilirlik, Güç
ve Dayanıklılık

VHB™ Akriik Köpük Bantlar

3M

Kalite avantajları

- güçlü ve dayanıklı yapıştırma
- geliştirilmiş estetik görüntü
- mükemmel sızdırmazlık özelliği
- UV direnci
- titreşim sönümlenme

Maliyet avantajları

- hızlı montaj süreci
- hatalı son ürün sayısında azalma
- iş gücü maliyetinde azalma
- uygulamak için ek yatırım gerektirmez

Esneklik

- metal, plastik, cam ve diğer birçok malzeme birleştirmesi için ideal
- birbirinden farklı malzemeleri birleştirir
- tasarım olanaklarını artırır
- ihtiyaçlarınıza göre şekilli kesilebilir



Bandı temiz, kuru bir yüzeye uygulayın ve roller kullanarak yapıştırın. VHB Bant ihtiyacınız olan boyut ve şekillerde kesilebilir. Perçin ve kaynak kullanmadan, kusursuz bir sonuç elde edersiniz.

İhtiyaçlarınıza uygun esnek güç

Özellikler



İlk Yapışma
Anında çok güçlü yapışma



Pürüzlü Yüzeyler
Pürüzlü yüzeylere uyum sağlama



Gerilim Dağılımı
Mekanik birleştirmede ortaya çıkan noktasal yüklerin oluşumunun engellenmesi



Sıcaklık dayanımı
Yüksek sıcaklıklara dayanıklı birleştirme



Düşük Yüzey Enerjili malzemeler**
Düşük yüzey enerjili plastiklere ve toz boyalara yapışma
LSE - Düşük Yüzey Enerjisi (yapışması zor yüzeyler)



Statik yük
Yüksek kesme dayanımı



Düşük sıcaklık uygulaması**
VHB™ bant 0°C gibi düşük sıcaklıklarda bile uygulanabilir.



Solvent dayanımı
Kimyasallara ve temizleme sıvılarına karşı dayanım

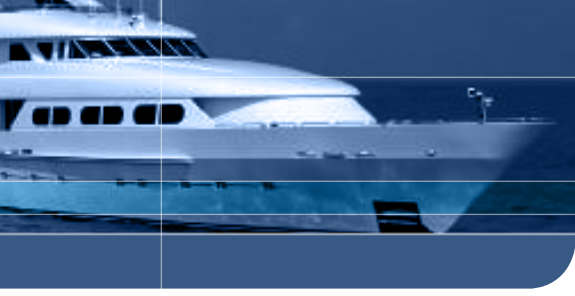


Nem dayanımı
Sert hava koşullarına karşı dayanım



Yüksek Yüzey Enerjili malzemeler
Metaller ve çoğu plastikler üzerinde yüksek performans gösterir
Yüksek Yüzey Enerjisi (kolay yapışan yüzeyler)

**Bu özellik sadece bazı ürünlerde mevcuttur.



Yenilmez yapışma. Tecrübe edin!



Her zaman endüstri standardını oluşturan, gücü zamana karşı kanıtlanmış VHB™ Bantlar, geleneksel mekanik birleştirme sistemlerine ve sıvı yapıştırıcılara karşı en iyi alternatifi sunar. Size daha güçlü, daha cazip ürünler sunarak, üretim sürecinizi hızlandırır ve maliyetlerinizi azaltır.



Numune



Köpük bant ve 3M VHB Bandı ile birleştirilmiş numune. Güçlü bir şekilde iki yüzeyi ayırmaya çalışın. Köpük bant ortadan ikiye ayrılırken, VHB Bandı viskoelastik özellikleri sayesinde ayrılmaya direnç gösterir. Bir kuvvetle karşılaştığında esner ama daha sonra orjinal şekline geri döner.



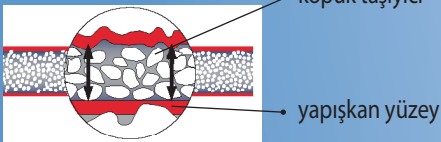
Farkı yaratan ne?

VHB'nin üstün esnek yapısı!

3M™ VHB™ bandı dayanıklı akrilik köpük yapısı ile viskoelastiktir. Bir dirençle karşılaştığında esner ama daha sonra orjinal şekline geri döner.

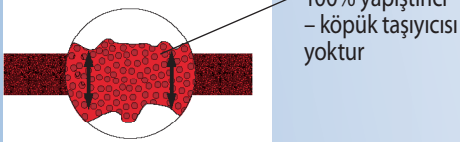
PE Köpük Bant ve VHB Bant Karşılaştırması

PE Köpük Bant



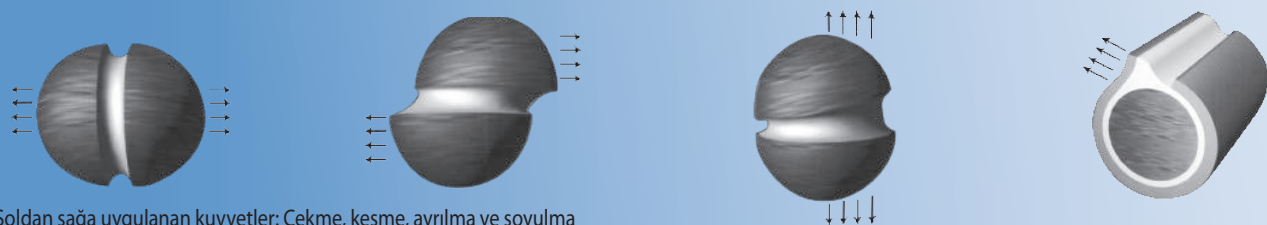
açık ya da kapalı hücre yapısında olabilir sadece az pürüzlü yüzeylerde kullanılır birleşme noktalarında gerilim oluşur, köpük taşıyıcı ayrılmaya eğilimlidir.

VHB Bant

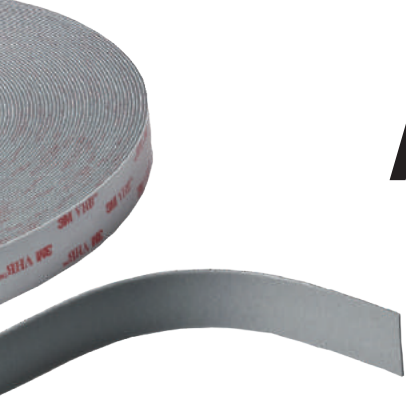


kapalı hücre yapısında, akrilik yapıştırıcıdır yapıştırıcı akma özelliği ve viskoelastik yapısı sayesinde tüm yüzeyin ıslatılmasını sağlar, pürüzlü yüzeylerde mükemmel yapışma elde edilir. birleşme noktasında oluşabilecek gerilimleri sönmümler.

VHB Bant aşağıdaki kuvvetlere dayanır:



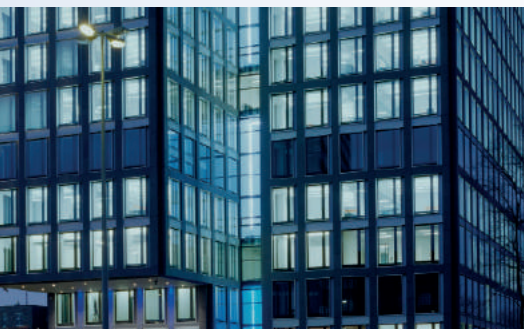
Soldan sağa uygulanan kuvvetler: Çekme, kesme, ayrılma ve soyulma



Anında yapışma gücü. Heryerde

Pazarlar & Uygulamalar Süregelen bir başarı hikayesi:

- 1980 yılından beri, VHB çözümleri ve uygulamalarının süregelen gelişmeleri dünyanın en iyi firmalarının; Yapı, Uzay-Havacılık, Raylı Sistem & Ticari Araç, Elektronik, Reklam, Pencere & Kapı, Mobilya ve Beyaz Eşya gibi sektörlerde başarılı olmasına katkıda bulunmaktadır.
- Devamlı büyüyen ürün gamında, alüminyum, çelik, cam, boyalı ve toz boyalı yüzeylere ve hatta akrilik ve polikarbonat gibi plastik yüzeylere yapışan VHB bantları mevcuttur.



3M™ VHB™ Endüstriyel Bantlar ve Yapıştırıcılar

Ürünler										
Ürün kodu	Kalınlık (mm)	Renk	Sertifikalar*	Sıcaklık Dayanımı °C		Solvent Dayanımı	Soyulma Dayanımı (N cm)	Yapışma Kuvveti		
				Uzun dönem (gün, hafta)	Kısa dönem (dakika, saat)			Yüksek Yüzey Enerjisi	Düşük Yüzey Enerjisi	
ÇOK ESNEK VHB BANTLAR										
VHB Bantlarının esnek yapısı, sert ya da farklı malzemeleri birleştirirken, yüzey alanını tamamen kaplayarak daha iyi bir yapışma sağlar. Bu ürünler geniş bir yelpazedeki substratlara mükemmel yapışma sağlar. Modifiye edilmiş akrilik yapışkan özelliikle toz boyalı yüzeyler için geliştirilmiştir. Birçok uygulamada, bu bantlarla beraber primer kullanımına gerek yoktur.	5915	0,4	●	UL746C	+120	+150	yüksek	23	yüksek	yüksek
	5925	0,6	●	UL746C	+120	+120	yüksek	30	yüksek	yüksek
	5930	0,8	●	UL746C	+120	+150	yüksek	31	yüksek	yüksek
	5952	1,1	●	UL746C	+120	+120	yüksek	35	yüksek	yüksek
	5962	1,5	●	UL746C	+150	+150	yüksek	35	yüksek	yüksek
ESNEK VHB BANTLAR										
VHB Bantlarının esnek yapısı, sert ya da farklı malzemeleri birleştirirken, yüzey alanını tamamen kaplayarak daha iyi bir yapışma sağlar. Bu ürünler plastikleşmiş vinil dahil olmak üzere geniş bir yelpazedeki substratlara mükemmel yapışma sağlar.	4926	0,4	●	UL746C	+93	+150	yüksek	21	yüksek	orta
	4936	0,6	●	UL746C	+93	+150	yüksek	30	yüksek	orta
	4941	1,1	●	UL746C	+93	+150	yüksek	35	yüksek	orta
	4956	1,5	●	UL746C	+93	+150	yüksek	35	yüksek	orta
	4991	2,3	●	UL746C	+93	+120	yüksek	35	yüksek	orta
	4919	0,6	●	UL746C	+93	+150	yüksek	30	yüksek	orta
	4947	1,1	●	UL746C	+93	+150	yüksek	35	yüksek	orta
	4979	1,5	●	UL746C	+93	+150	yüksek	35	yüksek	orta
ÖZEL UYGULAMALAR İÇİN VHB BANTLAR										
Alev İlerletmeyen VHB Bantlar: Siyah. Kapalı hücre yapısında akrilik köpük taşıyıcı. Çok esnek. Boyalı ve toz boyalı yüzeylere mükemmel yapışma. Alev ilerletmez.	5958FR	1,0	●	FAR 25.853	+93	+149	yüksek	44	yüksek	yüksek
Yüksek sıcaklık dayanımlı VHB Bantlar: Koyu gri. Kapalı hücre yapısında akrilik köpük taşıyıcı. Yüksek sıcaklıklara ve toz boya aşamalarına karşı dayanıklı.	4646	0,6	●	UL746C	+150	+232	yüksek	20	yüksek	düşük
	4611	1,1	●	UL746C	+150	+232	yüksek	20	yüksek	düşük
	4655	1,5	●	UL746C	+150	+232	yüksek	20	yüksek	düşük
Beyaz. Kapalı hücre yapısında akrilik köpük taşıyıcı. Yüksek sıcaklıklara ve toz boya aşamalarına karşı dayanıklı.	4613	1,1	○		+90	+150	yüksek	32	yüksek	düşük
Düşük sıcaklık uygulamaları için VHB Bantlar: Gri. Kapalı hücre yapısında akrilik köpük taşıyıcı. Esnek. Düşük sıcaklıklarda uygulanabilir (0°C)	4943	1,1	●		+90	+150	yüksek	44	yüksek	orta
	4957	1,5	●		+90	+150	yüksek	44	yüksek	orta
Şeffaf VHB Bantlar: Şeffaf. Katı akrilik yapıştırıcı. Cam, polikarbonat ve plastik gibi şeffaf malzemeleri yapıştırmak için idealdir.	4905	0,5	●	UL746C	+93	+150	yüksek	21	yüksek	düşük
	4910	1	●	UL746C	+93	+150	yüksek	26	yüksek	düşük
	4915	1,5	●		+93	+150	yüksek	26	yüksek	düşük
	4918	2	●		+93	+150	yüksek	26	yüksek	düşük
Düşük yüzey enerjili malzemeler için VHB Bantlar: Beyaz. Kapalı hücre yapısında akrilik köpük taşıyıcı. Polietilen ve polipropilene iyi yapışma.	4932	0,6	○		+71	+93	yüksek	35	yüksek	yüksek
	4952	1,1	○		+71	+93	yüksek	44	yüksek	yüksek
Yüksek yüzey enerjili malzemeler için VHB Bantlar: Beyaz. Kapalı hücre yapısında akrilik köpük taşıyıcı. Sert. Mükemmel kesme dayanımı.	4920	0,4	○	UL746C	+90	+150	yüksek	26	yüksek	düşük
	4930	0,6	○	UL746C	+93	+150	yüksek	35	yüksek	düşük
	4950	1,1	○	UL746C	+95	+150	yüksek	44	yüksek	düşük
	4912	2	○		+150	+200	yüksek	30	yüksek	orta
	4959	3	○		+150	+200	yüksek	35	yüksek	orta
	4945	1,1	○	UL746C	+95	+150	yüksek	44	yüksek	orta
	4942	0,8	○		+90	+200	yüksek	27	yüksek	orta
Siyah. Kapalı hücre yapısında akrilik köpük taşıyıcı. Sert. Mükemmel kesme dayanımı.	4929	0,6	●		+90	+150	yüksek	35	yüksek	düşük
	4949	1,1	●		+95	+150	yüksek	44	yüksek	düşük

* UL sertifikalı VHB Bantların güncel listesine www.ul.com web adresinden ulaşabilirsiniz. (Sertifikasyonu seçiniz, MH17478 dosyasını arayınız.)

● siyah ● gri ○ beyaz ● şeffaf

3M

3M Türkiye
Endüstriyel Bantlar ve
Yapıştırıcılar Bölümü
Şehit Sinan Eroğlu Cad.
Akel İş Merkezi No:6, A Blok
34805 Kavacık - Beykoz / İstanbul
Tel: +90 216 538 07 77
Fax: +90 216 538 07 99
www.3m.com.tr

